



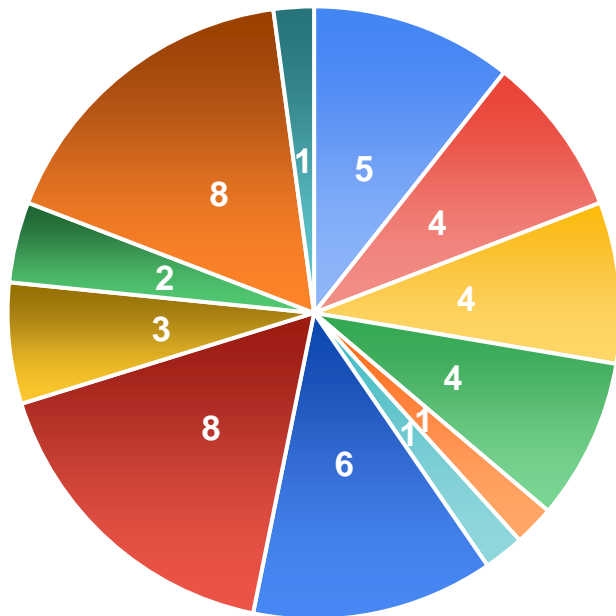
RENDICONTAZIONE PROGETTI
a.s. 2022/2023
FS PTOF
e relazioni con il territorio
ROSINI STEFANIA

Progetti relativi al piano di ampliamento dell'offerta formativa

AREE

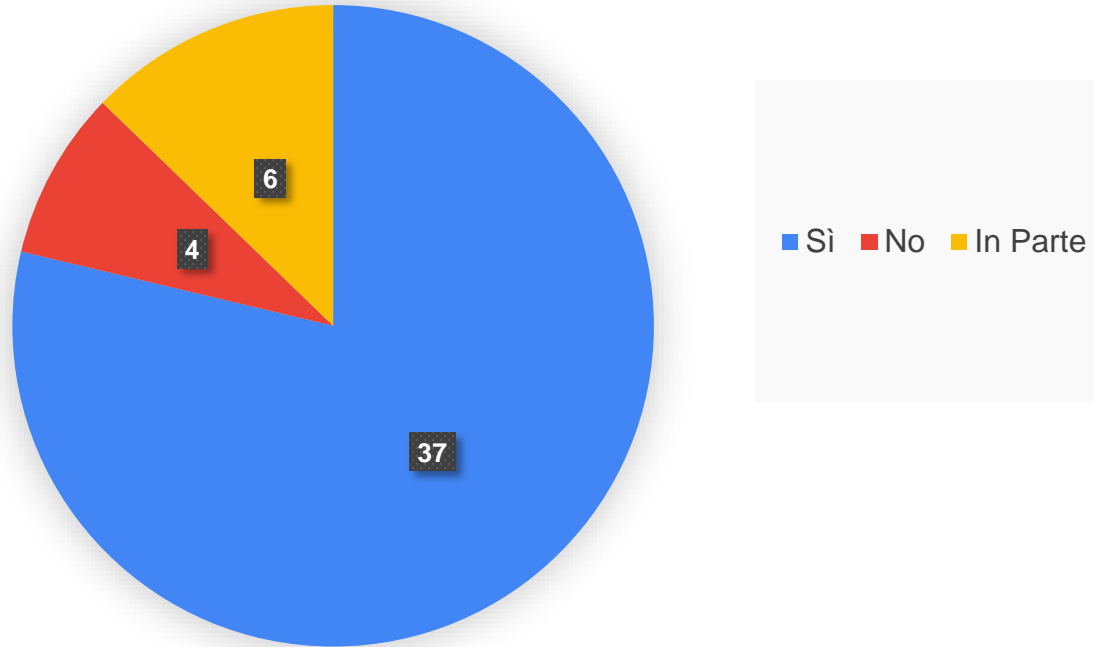
1. Cittadinanza e Costituzione
2. Continuità didattica e orientamento
3. Educazione ambientale
4. Intercultura
5. Inclusione scolastica
6. Internazionalizzazione
7. Innovazione didattica-sperimentazione MODi MOF
8. Linguaggi espressivi e della comunicazione: teatro, musica, giornalismo
9. PNSD
10. Potenziamento e recupero
11. Salute e Sport
12. Sicurezza

MONITORAGGIO FINALE PROGETTI 12 AREE D'INTERESSE 47 risposte



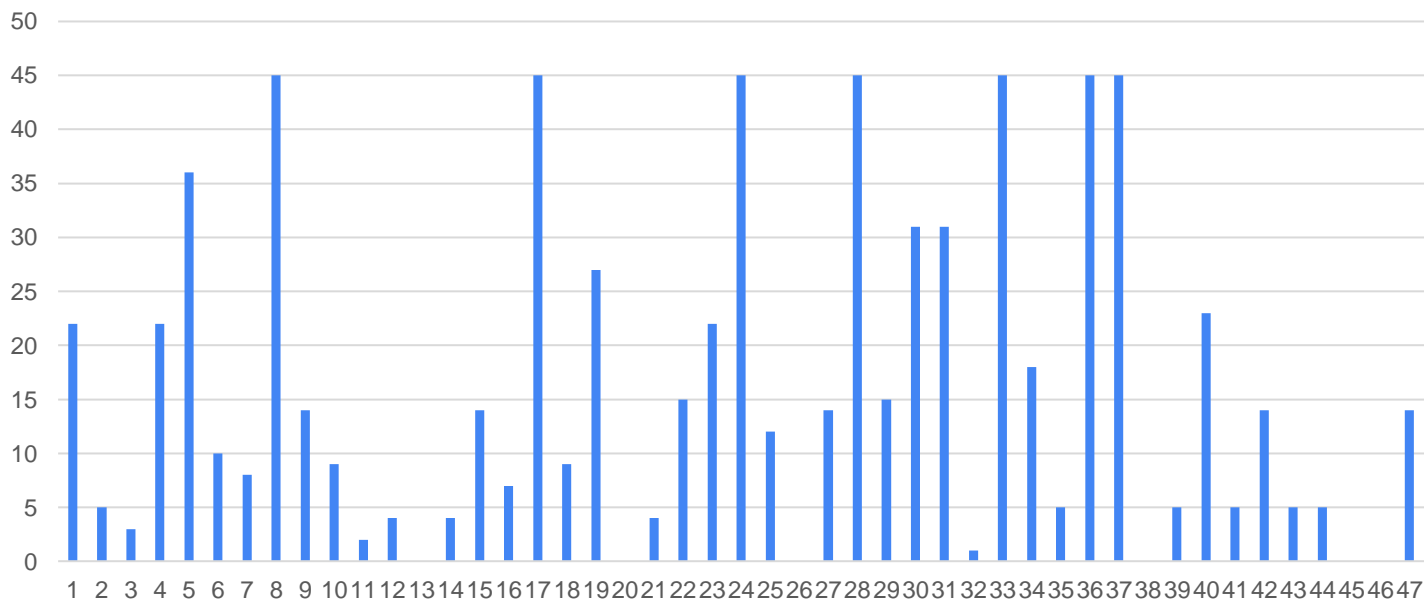
- Cittadinanza e Costituzione 5 (11%)
- Continuità didattica e orientamento 4 (9%)
- Educazione ambientale 4 (9%)
- Inclusione scolastica 4 (9%)
- Innovazione didattica-Sperimentazione MODi-MOF 1 (2%)
- Intercultura 1 (2%)
- Internazionalizzazione 6 (13%)
- Linguaggi espressivi e della comunicazione 8 (17%)
- PNSD 3 (6%)
- Potenziamento e recupero 2 (4%)
- Salute e Sport 8 (17%)
- Sicurezza 1 (2%)

Il progetto è stato realizzato?



ATTUAZIONE DEL PROGETTO 47 risposte

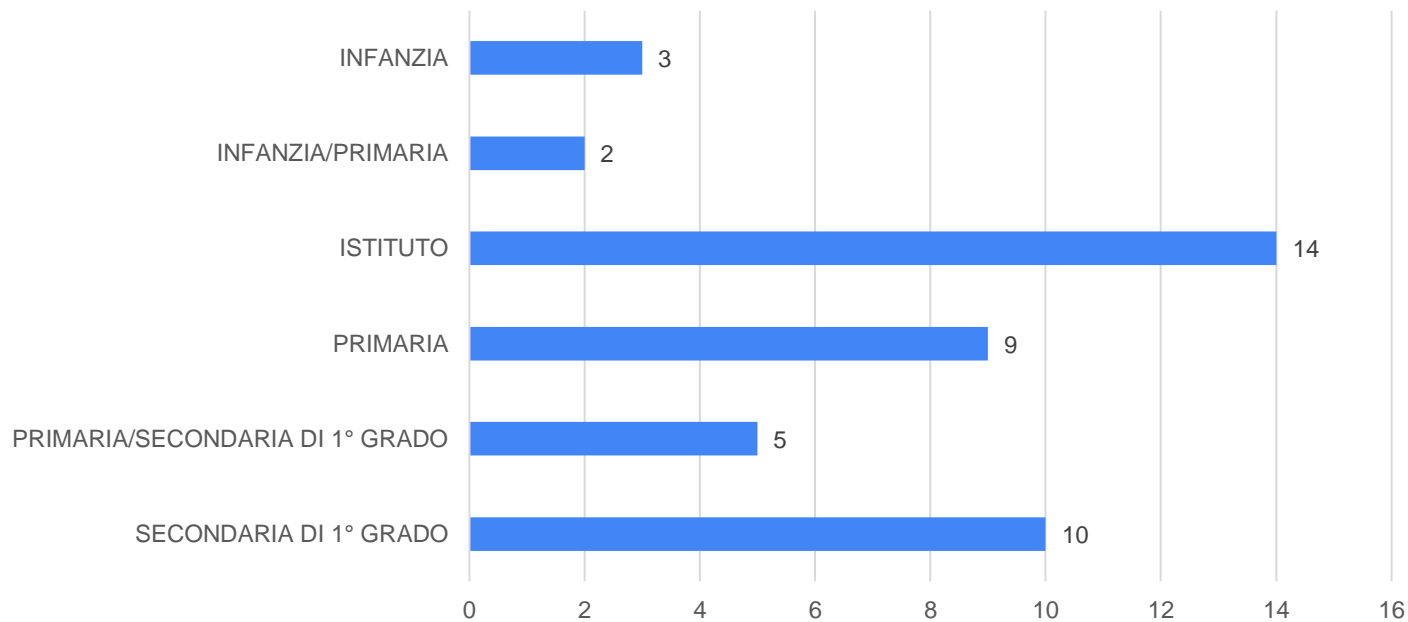
DESTINATARI – N. DI CLASSI COINVOLTE



Progetti d'Istituto 7 (5 lo scorso anno); valori lievemente più elevati indicano più classi coinvolte, più ordini di scuola in collaborazione. Progetti 26 e 38 rivolto SOLO a docenti e genitori (*Alleanza scuola Famiglia//Coloriamo*).

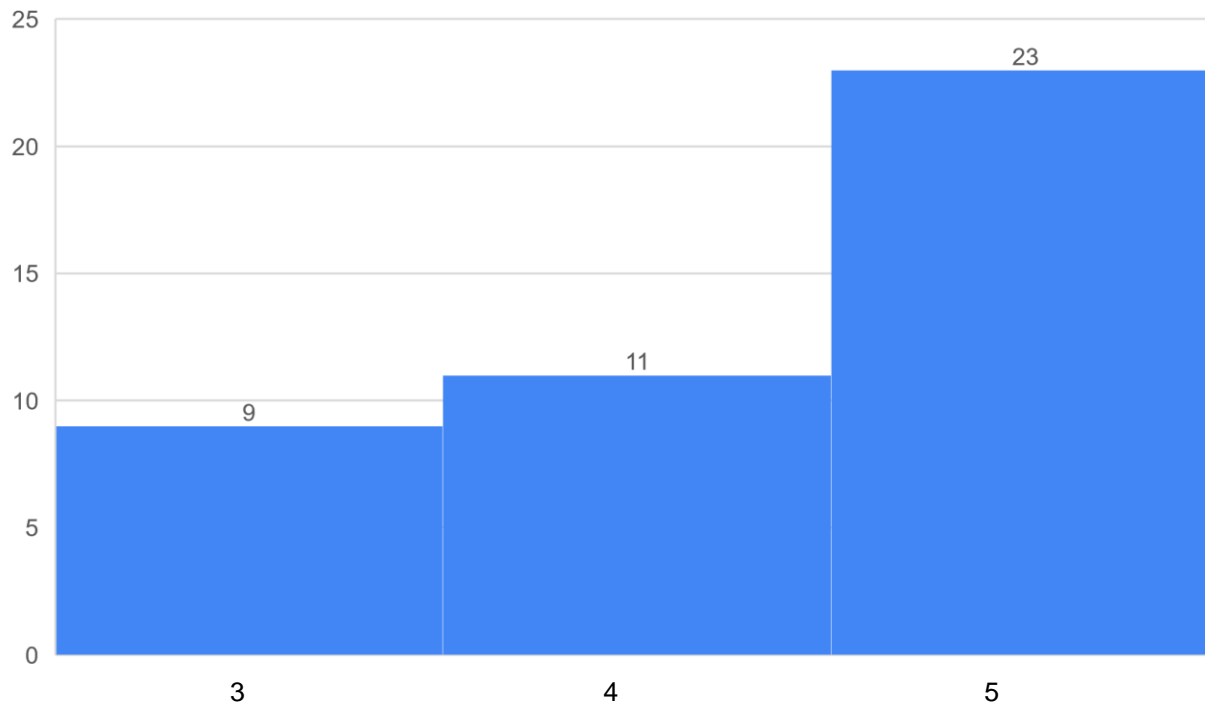
ATTUAZIONE DEL PROGETTO 43 risposte

DESTINATARI – ORDINE DI SCUOLA



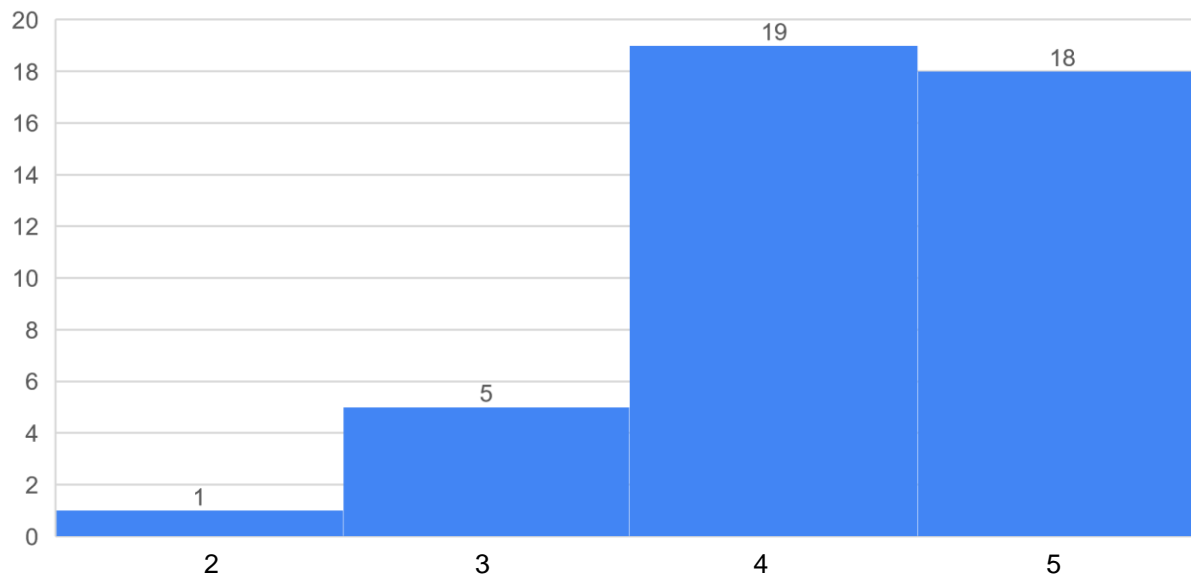
ATTUAZIONE DEL PROGETTO su 43 risposte Scala lineare da 1 (niente) a 5 (molto)

SUCCESSO - COINVOLGIMENTO ALUNNI



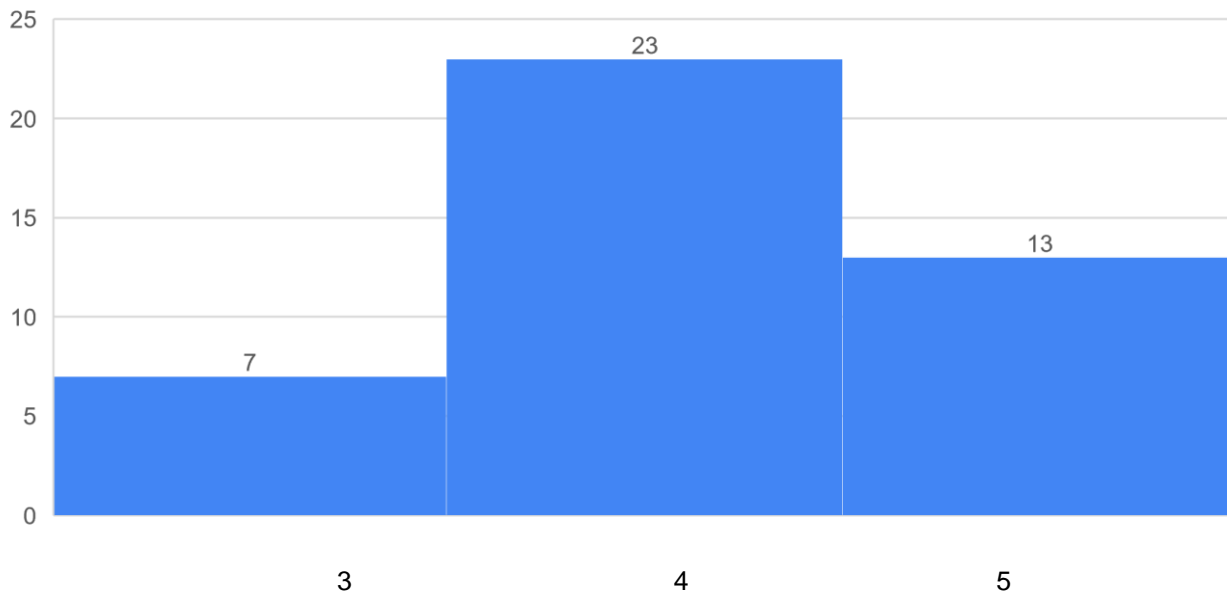
ATTUAZIONE DEL PROGETTO su 43 risposte Scala lineare da 1 (niente) a 5 (molto)

RILEVANZA - Il progetto ha risposto ai bisogni reali dell'Istituto e dei destinatari coinvolti?



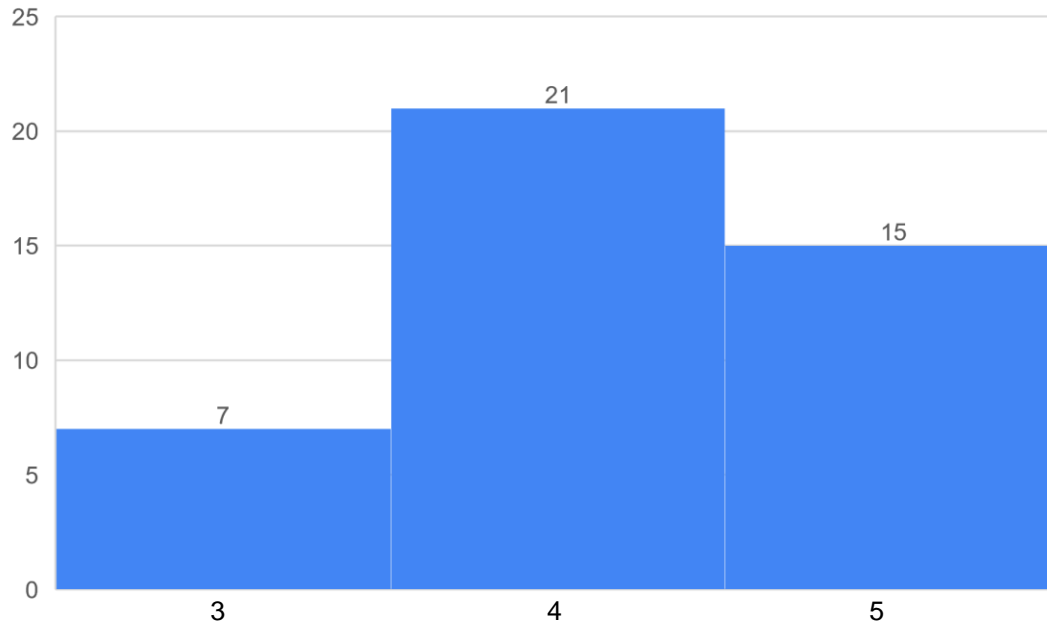
ATTUAZIONE DEL PROGETTO su 43 risposte Scala lineare da 1 (niente) a 5 (molto)

IMPATTO - Il progetto ha avuto effetti sul contesto di attuazione?



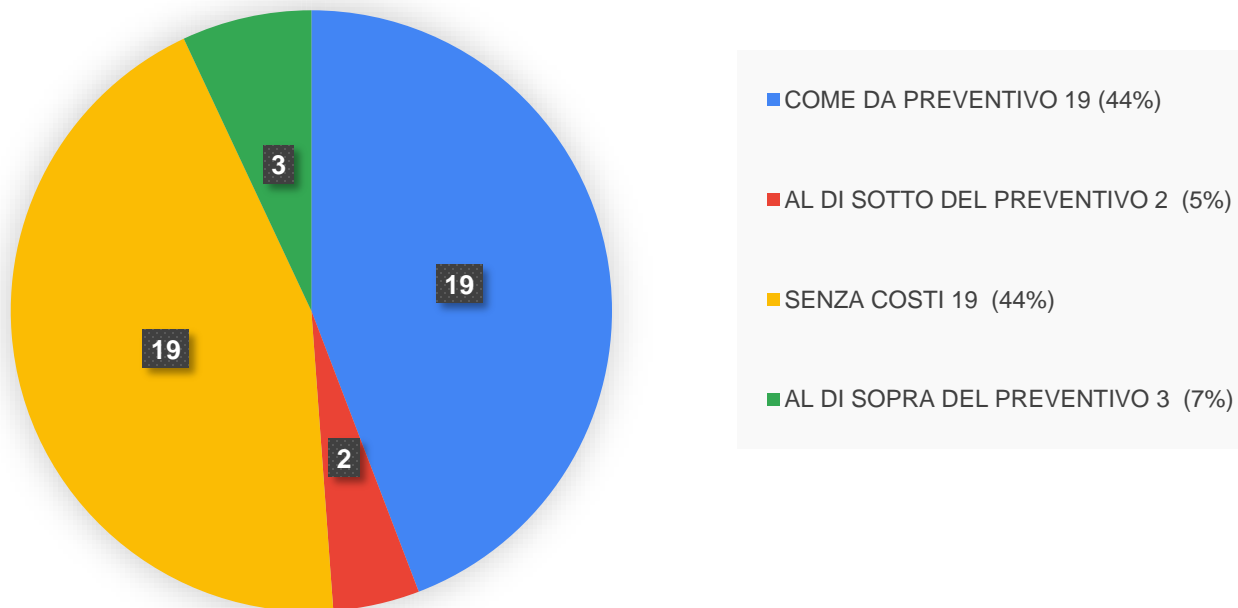
ATTUAZIONE DEL PROGETTO su 43 risposte Scala lineare da 1 (niente) a 5 (molto)

SOSTENIBILITÀ - I benefici si manterranno nel tempo una volta completata la progettazione?



ATTUAZIONE DEL PROGETTO su 43 risposte Scala lineare da 1 (niente) a 5 (molto)

ECONOMIA - Il progetto si è svolto:



ATTUAZIONE DEL PROGETTO su 43 risposte Scala lineare da 1 (niente) a 5 (molto)

DOCUMENTAZIONE - È stata creata una documentazione didattica come memoria scolastica in grado di mostrare e lasciare traccia del proprio patrimonio culturale?

